

Synergies

Gema



EDITION SPÉCIALE NOUVELLE GAMME OptiCenter®

Magazine d'Infos • 2020

LA CENTRALE LA PLUS SIMPLE DU MARCHÉ



Édito

Gema a lancé sa nouvelle gamme de centrales de poudrage, OptiCenter, premiers appareils tout-en-un de l'industrie du revêtement en poudre. Ce numéro spécial vous présente, en détails, les différentes caractéristiques et innovations des nouveaux OptiCenter® All-in-One, OC07 et OC08 ainsi qu'un reportage de l'installation Rodet SAS.

Au cœur de l'application de poudrage, la gamme OptiCenter® est conçue pour vous offrir des résultats constants, de hautes qualités, des changements de teinte rapides et vous permet de faire des économies de poudre !

AU SOMMAIRE

Nouveaux produits : Gamme de centrales de poudrage OptiCenter®

Reportage : RODET SAS, Spécialiste du mobilier pour les collectivités

Bonne lecture, et n'hésitez pas à nous contacter pour en savoir plus : info.france@gema.eu.com

Retrouvez notre journal et d'autres informations sur notre site

www.gemapowdercoating.com

La gamme OPTICENTER®



OptiCenter® OC07
compatible avec OC03

Technologie d'application propre, efficace et supérieure associée à la pompe d'application

OptiSpray AP01

Changements de teinte rapides
Technologie Smart Inline pour un débit de poudre constant et précis



OptiCenter® All-in-One
type OC06

La première centrale de poudrage qui combine électrostatique et alimentation en poudre via la console

OptiStar All-in-One

et ses injecteurs intégrés
OptiFlow IG08



OptiCenter® OC08
compatible avec OC02

- Changement de teinte optimal et faibles coûts d'exploitation
 - Associé à la pompe **OptiFlow IG07**
- Changements de couleur optimisés
- Fonction « Plug & Convey »
- Simple à intégrer dans une ligne existante

Gema

OptiCenter® OC07



Changement de teinte le plus rapide et débit de poudre stable !

La centrale de poudrage **OptiCenter OC07** associe la technologie de pointe **des pompes d'application OptiSpray** à une alimentation automatique en poudre fraîche pour des changements de couleurs rapides et précis. Ce système est la clé pour des résultats de revêtement constants et des économies de poudre



Pompe d'application OptiSpray AP01

- Conception de pompe intégrée
 - Parfaite pour les changements de teinte rapides
 - Résultats de revêtement reproductibles et qualité améliorée
- Technologie Smart Inline (SIT)** de la pompe, avec son système à chambre unique pour un débit de poudre constant et précis



OptiCenter® All-in-One

La solution intégrée pour tous les besoins de gestion de la poudre

Equippée de la **dernière génération de commande pistolets OptiStar All-in-One**, elle garantit les temps de réponse les plus rapides pour une qualité de revêtement fiable.

Le processus d'application et de nettoyage automatisés assurent des changements de couleurs efficaces grâce à une assistance simple et intuitive de l'opérateur.



All-in-One, Unité de commande et pompe intégrées



Conception révolutionnaire All-in-One de l'unité de commande et de la pompe OptiFlow IG08 monobloc intégrés pour un transfert de poudre optimisé

- Intégration de la commande pistolet et de l'injecteur
- Design compact avec une canne d'aspiration des poudres plus courtes
- Retour info alarme de débit de poudre
- Process de nettoyage Power Clean bi-directionnel

Pompe venturi IG08 innovante avec cartouche intégrant venturi et injecteur

- Excellente performance d'application et changement de teinte rapide
- Consommation d'air minimale et amélioration du taux de transfert de poudre

Technologie **Digital Valve Control (DVC)** pour un contrôle précis du débit de poudre



Mode **Precision Charge Control (PCC)** pour un contrôle exact de la charge en dessous de 10µA à intervalles de 0.5. Cela évite les surépaisseurs lors de poudres difficiles



Conditions d'environnement propres, efficaces et optimales pour les applications avec injecteurs

Avec sa technologie d'injecteurs **OptiFlow** intégrée pour bénéficier de changements de teinte rapides, de résultats stables et de conditions de travail propres avec une maintenance et un entretien faciles. Le système est simple à utiliser et intuitif grâce à son écran tactile 7" de **l'unité de contrôle intégrée OptiControl**.

Elle permet d'obtenir d'excellents résultats d'application grâce à des distances d'aspiration courtes.

Pompe OptiFlow IG07

Conception de cartouche monobloc innovante conçue pour un débit de poudre constant et une épaisseur de film uniforme.

- Changement de couleur optimisé grâce à la conception de cartouche Inline pour transporter de manière constante et en douceur la poudre du réservoir au pistolet
- Fonction « Plug & Convey » pour un nettoyage et un accès maintenance rapide
- Simple à intégrer dans une ligne de poudrage existante

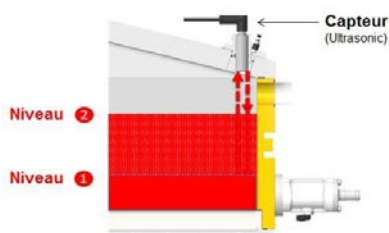
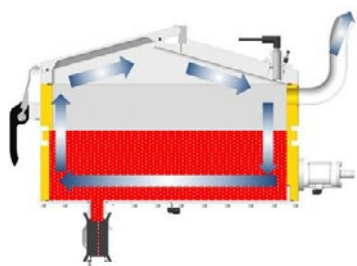


Sur tous les modèles d'OptiCenter®

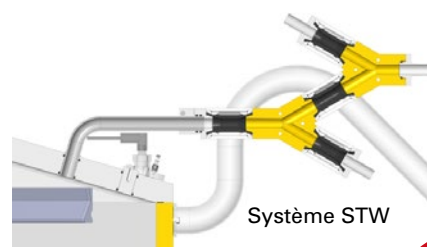


OptiSpeeder pour une gestion précise de la poudre

- Conditionne la poudre par fluidisation
- Grande ouverture inclinée pour un accès rapide et facile.
- Courtes distances d'aspiration pour un flux de poudre uniforme.
- Détecteur du niveau par ultrason et alimentation automatique en poudre fraîche
- Réduction des déchets de poudre avec commutation automatique poudre perdue/poudre fraîche avec le **système STW**
- Procédé de nettoyage à jet d'air **breveté**



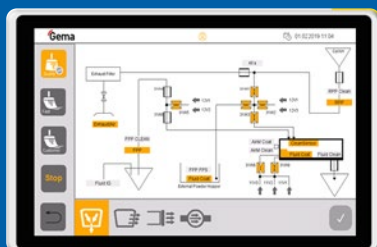
Détecteur de niveau de poudre



Système STW

Nouveau OptiControl®

- Ecran de 7" et interface intuitive
- Temps de commutation automatique programmable du mode poudre perdue au mode recyclé
- Contrôle du ratio minimum de poudre fraîche
- Niveau et quantité de poudre ajustables
- Programmes de nettoyage : qualité, rapide et personnalisé



OptiCenter

La clé pour une gestion précise de la poudre et des résultats de grande qualité !

- ✓ **Rapidité :**
Changement de teinte et nettoyage
- ✓ **Simplicité :**
Intuitif et programmable
- ✓ **Efficacité :**
Conception optimisée et flexibles
- ✓ **Qualité :**
Résultats reproductibles et constants



RODET, Spécialiste des espaces collectifs : une installation Gema à la hauteur des exigences !

Quand on pénètre dans le hall d'accueil de Rodet, on entre immédiatement dans un monde coloré. Le show room expose quelques produits phares de la marque où l'acier peint en jaune des chaises, des étagères et du porte-manteau au look futuriste s'accorde parfaitement avec le liège ou le bois, formant un mobilier résolument tendance. Très présent dans la première partie du XX^{ème} siècle, puis délaissé au profit du plastique, jugé plus moderne, le mobilier en métal équipe les intérieurs des maisons depuis une quinzaine d'années dans un style vintage et très coloré. Et la demande ne cesse d'augmenter !

Rodet, fabricant de mobilier pour les collectivités à base de tube acier depuis 1948, est basé à Anneyron, dans la Drôme. Acteur majeur pour l'équipement de salles de classe, d'internat, de salles polyvalentes..., il est ainsi le premier fabricant européen de tréteaux métalliques. Rodet propose également une offre complète de mobilier pour les cafés, hôtels, restaurants, l'ameublement et le bricolage. Ils disposent d'un bureau d'études, d'un atelier de prototypage et d'une cellule de tests afin que leur mobilier réponde aux exigences qualitatives et esthétiques du marché. Rodet attache également une grande importance à l'impact environnemental de ses activités. Dans le cadre de son développement, Rodet avait besoin de modifier son installation de poudrage existante afin de pouvoir répondre à ses exigences et ses besoins.



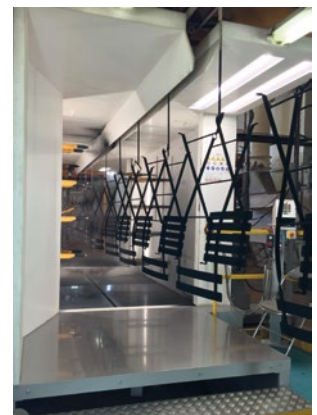
Une transformation de l'installation pour gagner en efficacité



La fabrication commence par la transformation du tube (coupe, cintrage, emboutissage/poinçonnage, soudure) et se poursuit dans un tunnel de dégraissage en circuit fermé, donc sans rejet ni pollution. Elle se poursuit sur la chaîne de revêtement de 560 mètres, par une première cabine de poudrage primaire anticorrosion, dans un four de pré-gélification, dans une seconde cabine de poudrage, puis dans le four et enfin dans la zone de

décrochage et d'emballage. Rodet utilisait depuis des années la technologie triboélectrique avec deux cabines en parallèle. Monsieur Ginies, Directeur Général de Rodet a fait appel à l'expertise Gema pour modifier l'installation existante pour un passage technique au poudrage corona avec une seule cabine. Il précise que « les exigences de Rodet auxquelles ont répondu les équipes Gema étaient une installation sur un délai court, sans interruption excessive de notre capacité de peinture, une réduction de la consommation de poudre, une diminution du temps de changements de coloris et une ergonomie d'utilisation de la console pour les équipes ». L'installation mise en place en janvier 2020 est composée d'une cabine de poudrage **MagicCompact EquiFlow BA04** avec une armoire

de contrôle **MagicControl 4.0**, 16 pistolets automatiques **OptiGun GA03-AX**, 2 pistolets manuels **OptiGun GM03**, 16 injecteurs **OptiFlow IG08**, 2 réciprocatrices verticales **ZA 07-13** et un OptiCenter **All-in-One OC06**, le premier à être installé en France. Même s'il y a eu une période d'arrêt d'un mois due à la crise sanitaire du COVID 19, la nouvelle installation répond aux besoins et exigences des équipes. Monsieur Ginies souligne que « les équipes étaient inquiètes à l'idée de changer de technologie, mais leurs craintes ont rapidement été balayées grâce à la convivialité et la simplicité de programmation et d'utilisation du matériel, notamment de l'**OptiCenter All-in-One** qui permet des changements de couleurs fréquents et rapides ». Par ailleurs, les objectifs principaux ont été atteints. Le Directeur Général de Rodet a apprécié l'implication des équipes de Gema pour que la nouvelle installation soit mise en place dans les délais requis. Les équipes ont pu également se féliciter « de la qualité fiable et constante du poudrage et une diminution des temps de changements de coloris, sachant que chaque équipe réalise entre 5 et 10 changement de teinte, un point essentiel qui participe à l'augmentation de notre productivité ».



“

Des résultats à la hauteur des exigences !

Monsieur Ginies est satisfait de son choix et plébiscite « la convivialité, la facilité de programmation et de prise en main de la cabine par les équipes ». « Il reste des études et mesures à mener sur la consommation de poudre qui n'ont pu être réalisées en raison de la fermeture de l'usine pendant le confinement, mais elles sont en cours. ». Il conclut « le principal est que les équipes se soient appropriées cette nouvelle technologie et que le passage de la technologie tribo au corona se soit fait simplement grâce à l'ergonomie du matériel Gema et à la formation des personnels ».

”